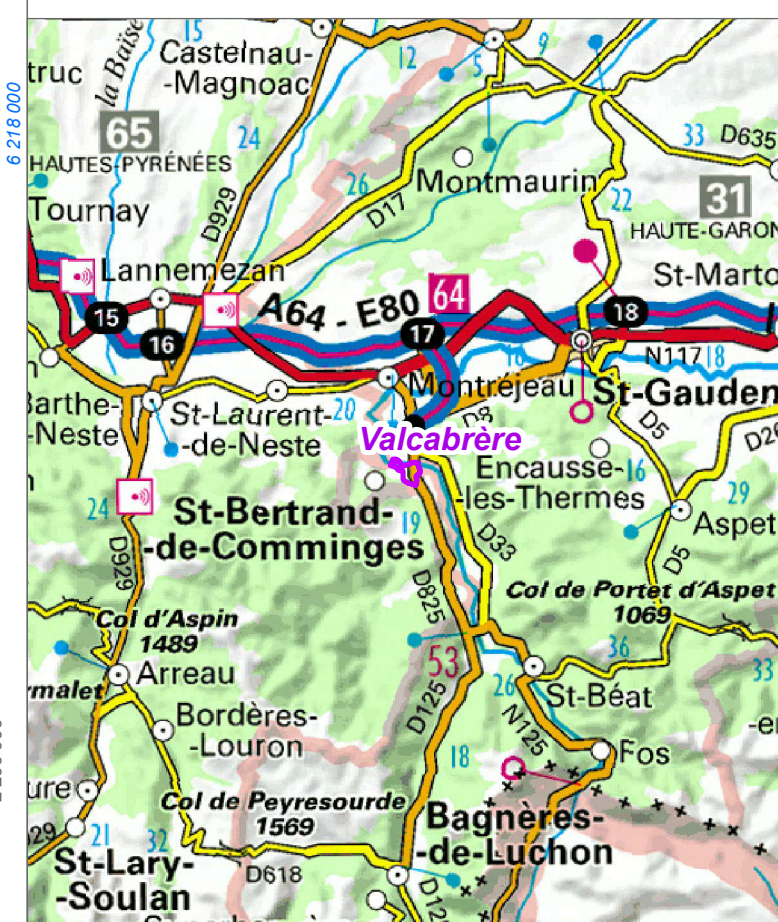


- PLU -  
**Valcabrère**

**Localisation et description générale**



- Limite communale
- Bâti
- Espace forestier
- Hydrographie
- Autoroute
- Départementale
- Autre

Carte ci-contre Mètres | 1:7 500  
 Encart ci-dessus Kilomètres | Au format A3  
 1:500 000

Production : TADD, ASUP, Pyrénées Cartographie  
 Source : IGN, RGE  
 Projection : RGF93 - Lambert 93  
 Le quadrillage en noir correspond au système de projection RGF - CC43. Le quadrillage en bleu correspond au système de projection RGF - Lambert 93



# 00 Plan Local d'Urbanisme

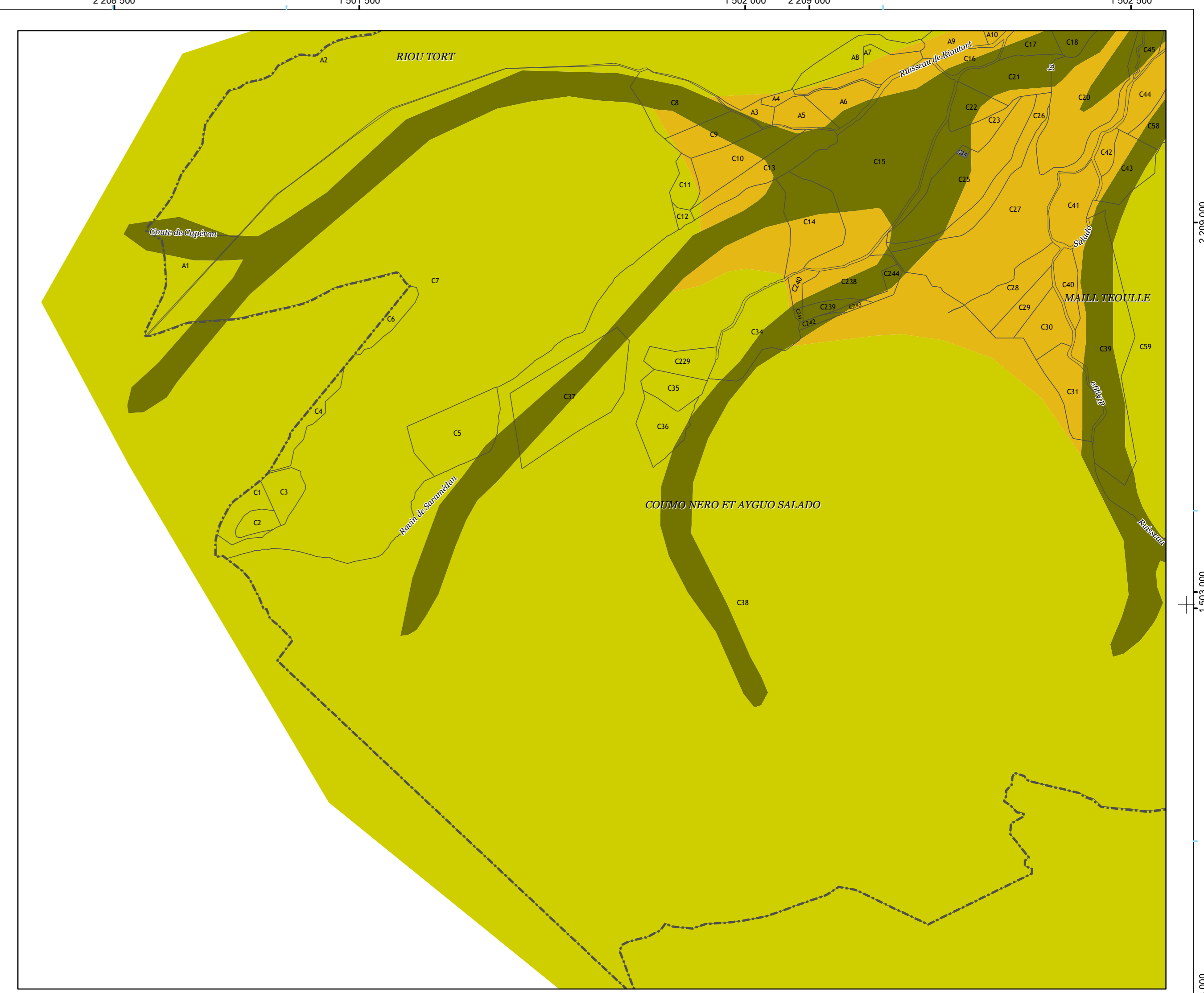
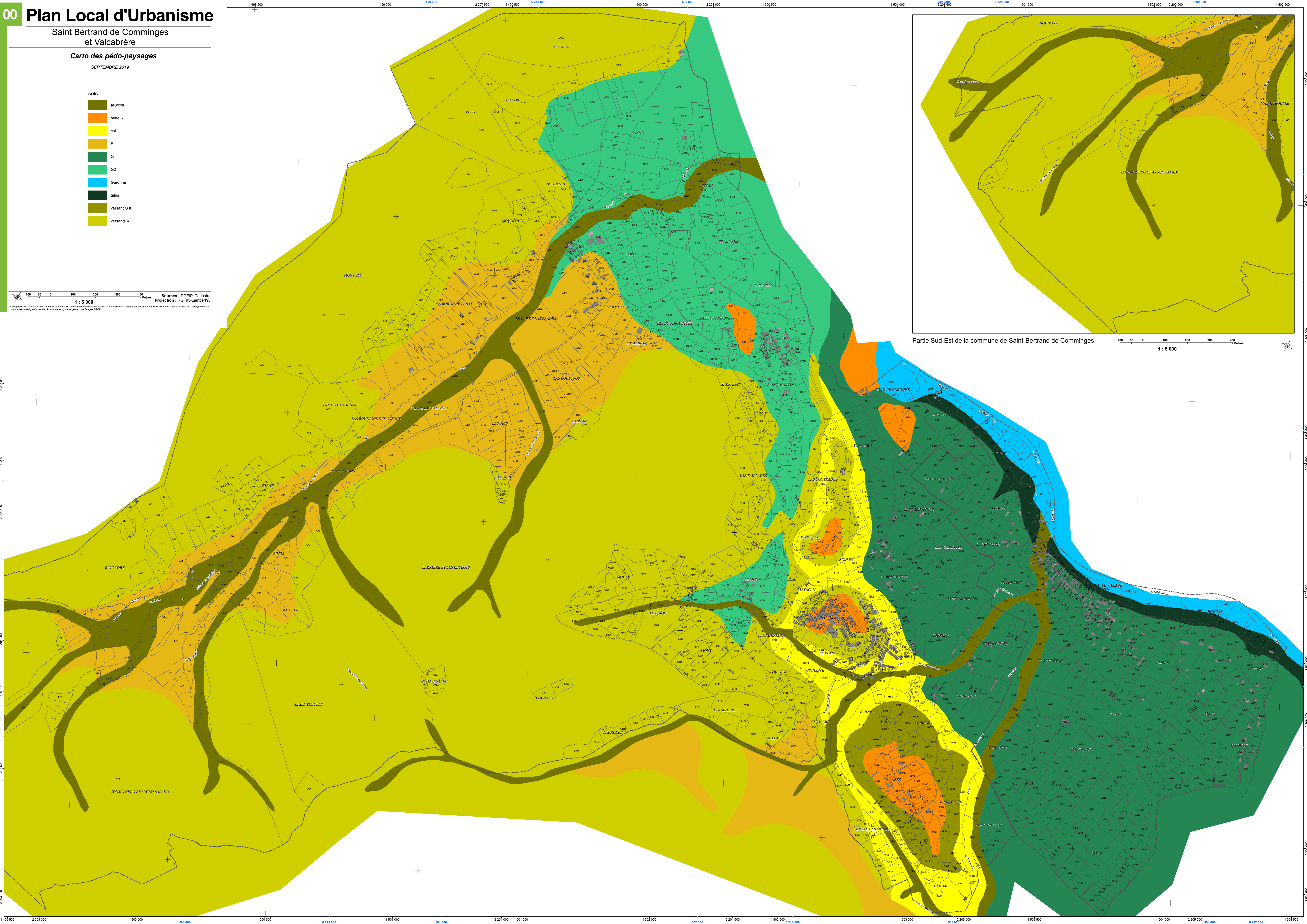
Saint Bertrand de Comminges  
et Valcabrère

Carto des pédo-paysages  
SEPTEMBRE 2019

### soils

- alluvial
- butte K
- coll
- E
- G
- G2
- Garonne
- talus
- versant G K
- versants K

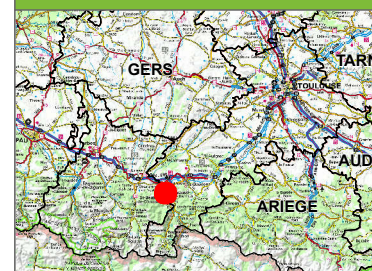
1 : 5 000  
Sources : DGFIP, Cadastre  
Projection : RGF93-Lambert93



Partie Sud-Est de la commune de Saint-Bertrand de Comminges

1 : 5 000





- PLU -

# Valcabrère

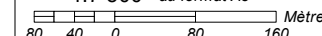
*Espace agricole*

### RPG 2012

- Terrains cultivés (labours)
- Prairies
- Prairies
- Arboriculture, vergers, vignes



1:7 500 au format A3



Production : TADD, ASUP, Pyrénées  
Cartographie

Source : IGN, RGE ; OpenData, RPG2014

Projection : Lambert 93

Le quadrillage en noir correspond au système de projection RGF93 - CC43. Le quadrillage en bleu correspond au système de projection RGF




















# 2B Plan Local d'Urbanisme

Saint Bertrand de Comminges  
et Valcabrère

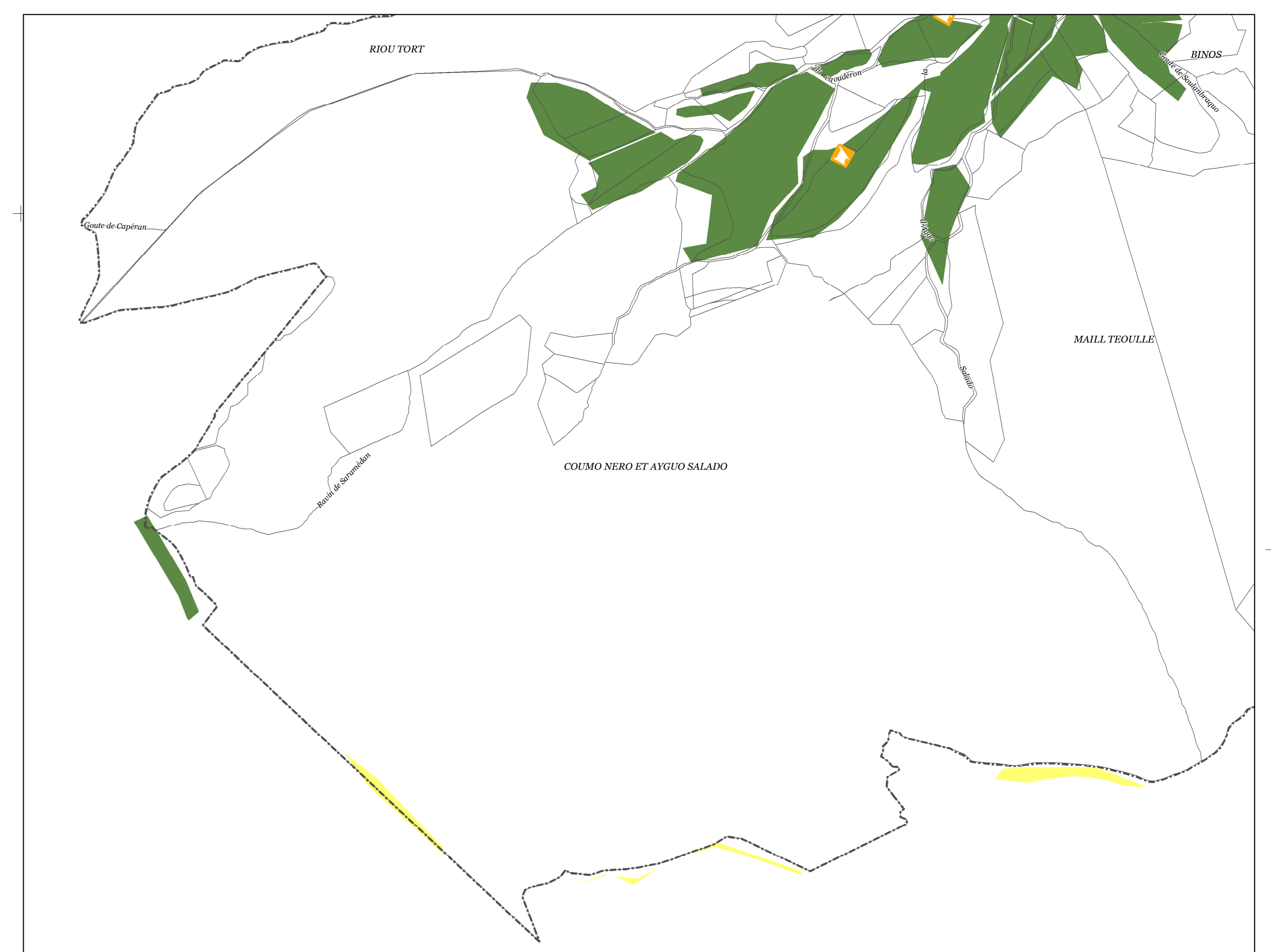
Diagnostic agricole

SEPTEMBRE 2019

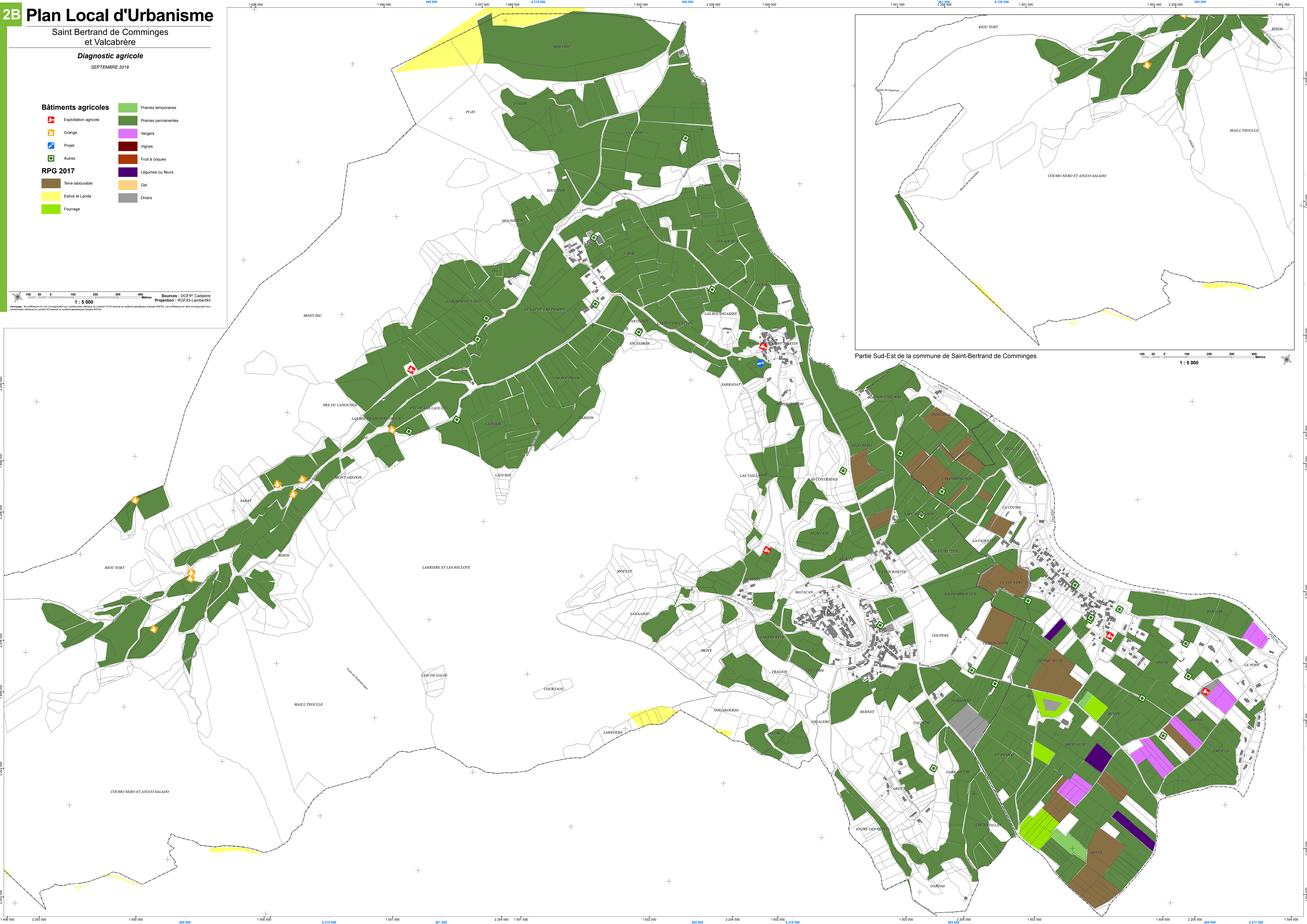
- Bâtiments agricoles**
-  Exploitation agricole
  -  Orangerie
  -  Projet
  -  Autres
- RPG 2017**
-  Terre labourable
  -  Estive et Lande
  -  Fourrage
  -  Prairies temporaires
  -  Prairies permanentes
  -  Vergers
  -  Vignes
  -  Fruit à coques
  -  Légumes ou fleurs
  -  Gel
  -  Divers

1 : 5 000 Sources : DGFIP, Cadastre  
Projection : RGF93-Lambert93

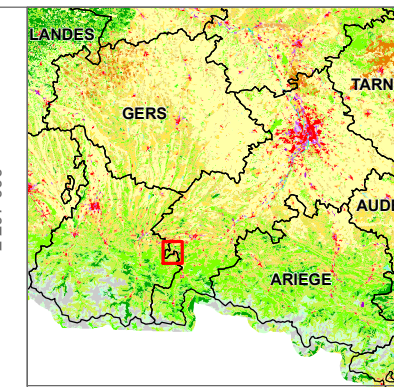
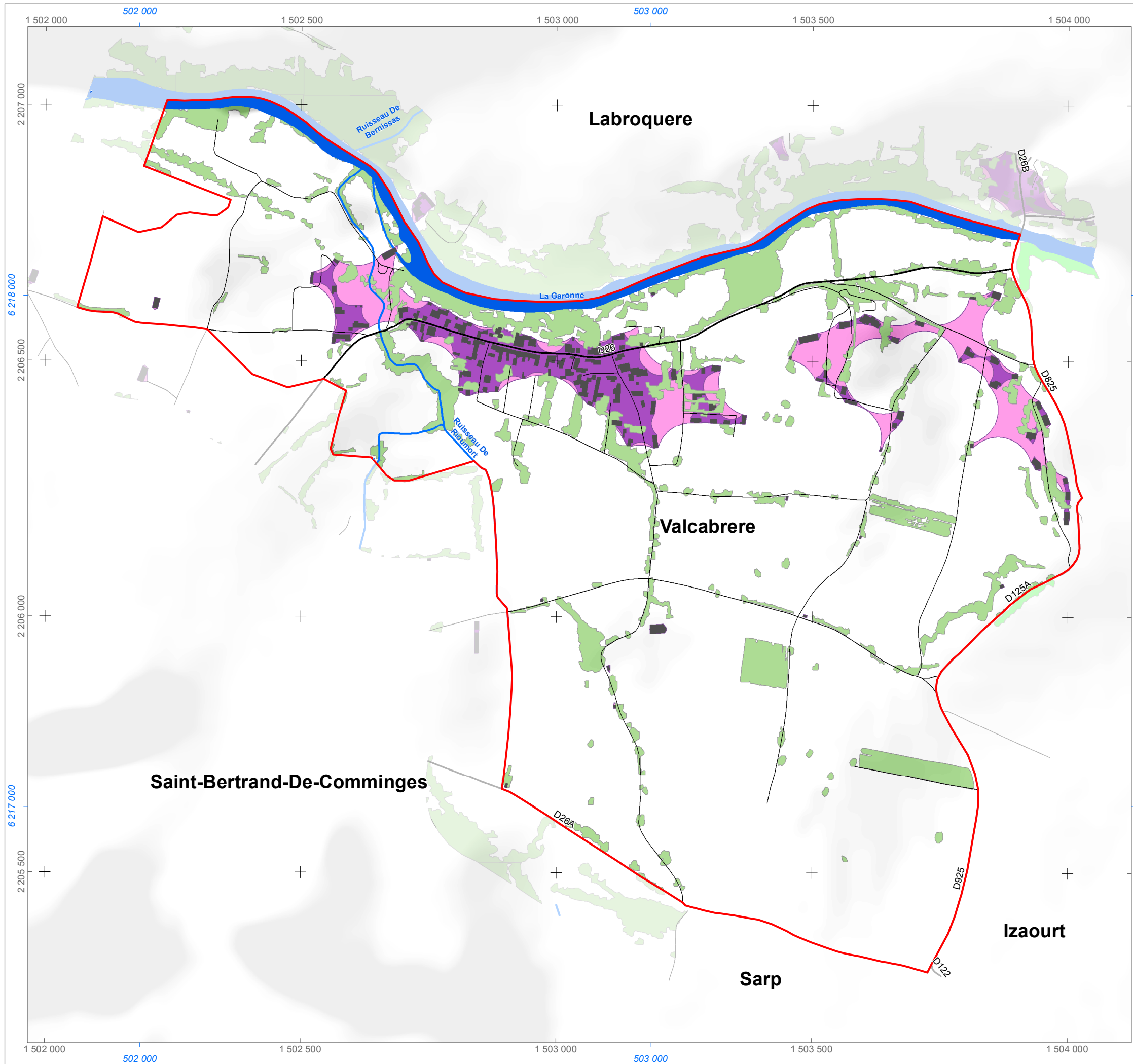
Cartographie : les chiffres en noir correspondent aux coordonnées rectangulaires du Lambert CCH associé au système géométrique français RGF93. Les chiffres en bleu correspondent aux coordonnées rectangulaires du Lambert 93 associé au système géométrique français GRS93.



Partie Sud-Est de la commune de Saint-Bertrand de Comminges

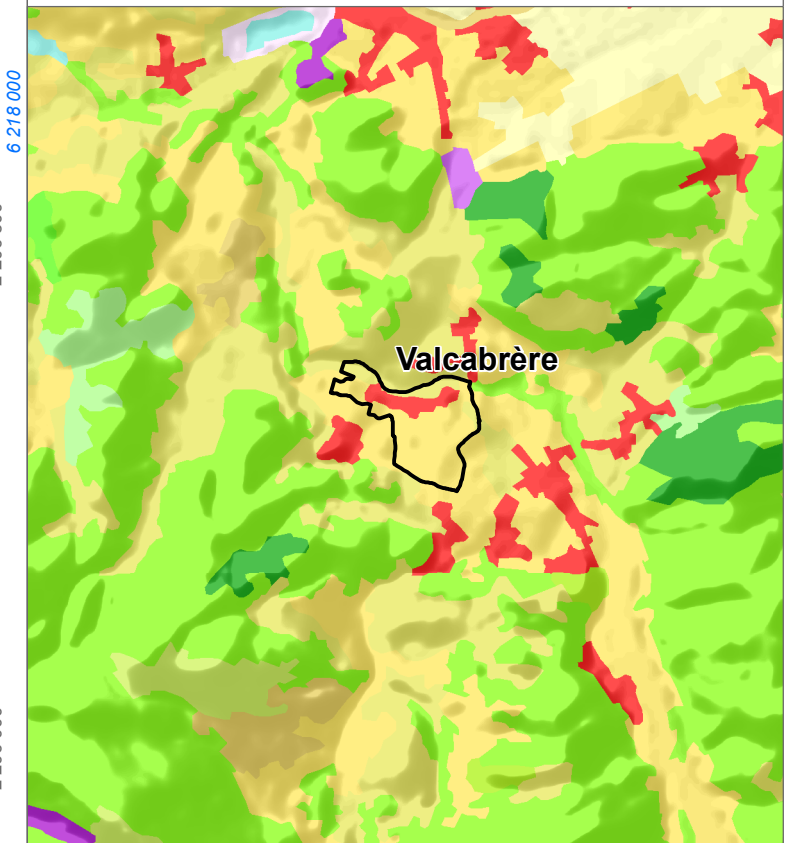






- PLU -  
**Valcabrère**

**Occupation du sol**

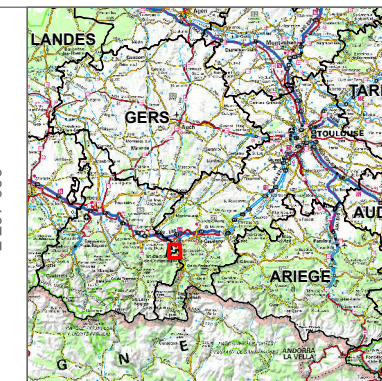
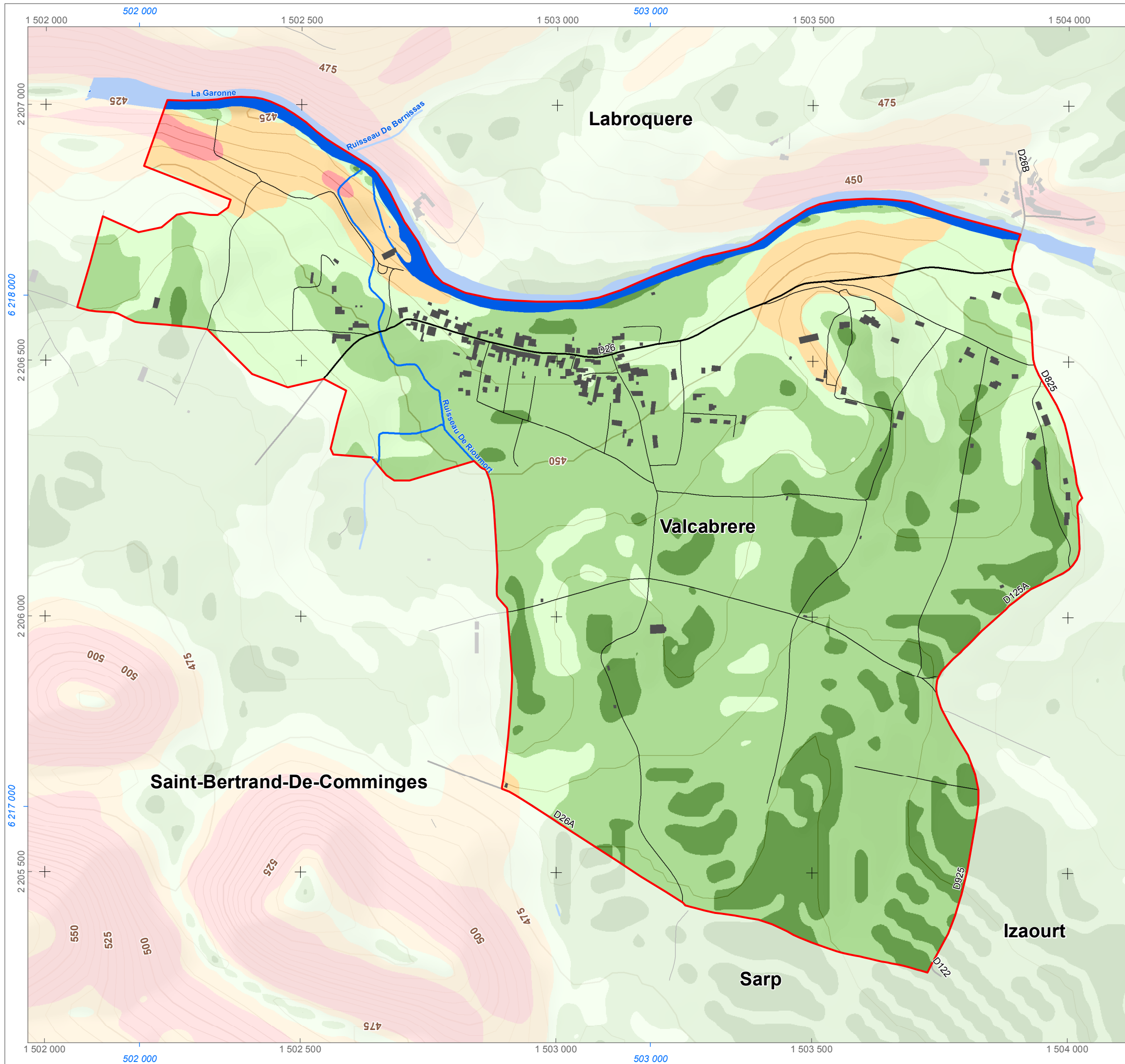


Limite communale	Bâti
<b>Corine Land Cover 2012</b>	Bois et forêts
112 : Tissu urbain discontinu	Haie
121 : Zones industrielles ou commerciales et installations publiques	Bois, forêts, haies
131 : Extraction de matériaux	<b>Emprise bâtie</b>
142 : Equipements sportifs et de loisirs	Bâti dense
211 : Terres arables hors périmètres d'irrigation	Bâti diffus
231 : Prairies et autres surfaces toujours en herbe à usage agricole	<b>Hydrographie</b>
242 : Systèmes culturaux et parcellaires complexes	Réseau hydrographique
243 : Surfaces essentiellement agricoles, interrompues par des espaces naturels importants	Plan d'eau
311 : Forêts de feuillus	
312 : Forêts de conifères	
313 : Forêts mélangées	
321 : Pelouses et pâturages naturels	
422 : Landes et broussailles	
524 : Forêt et végétation arbustive en	

Production : RGF, ASUP, Pyrénées Cartographie  
 Réalisation : RGF  
 Projection : RGF - Lambert 93  
 Le quadrillage en noir correspond au système de projection RGF - Lambert CC43. Le quadrillage en bleu correspond au système de projection RGF - Lambert 93

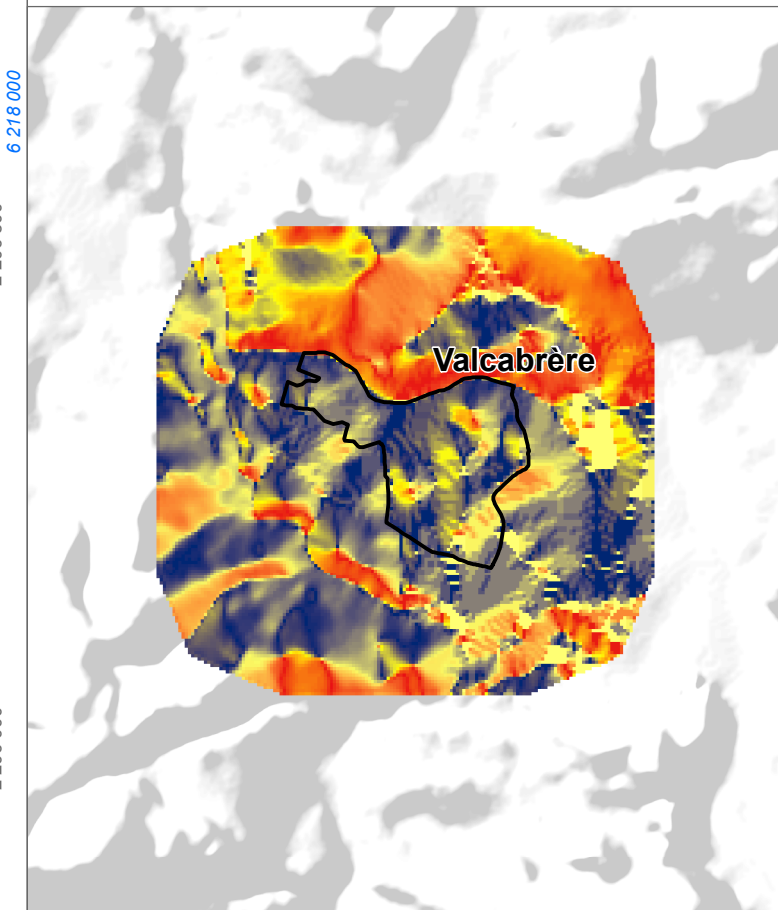
1:7 500 N  
 Au format A3  
 1:100 000





- PLU -  
**Valcabrère**

*Topographie*



■ Bâti	□ Limite communale
<b>Hydrographie</b>	<b>Exposition</b>
— Réseau hydrographique	■ Nord
■ Plan d'eau	■ Ouest
<b>Courbe de niveau</b>	■ Sud
— Majeures	■ Est
— Mineures	■ Nord
<b>Pente des terrains</b>	
■ Inf. à 2%	
■ [2 - 5%]	
■ [5 - 10%]	
■ [10 - 20%]	
■ Sup. à 20%	

Carte ci-contre : 100 50 0 100 200 Mètres  
 Encart ci-dessus : 500 250 0 500 1 000 1 500 Mètres  
 1:7 500  
 Au format A3  
 1:60 000

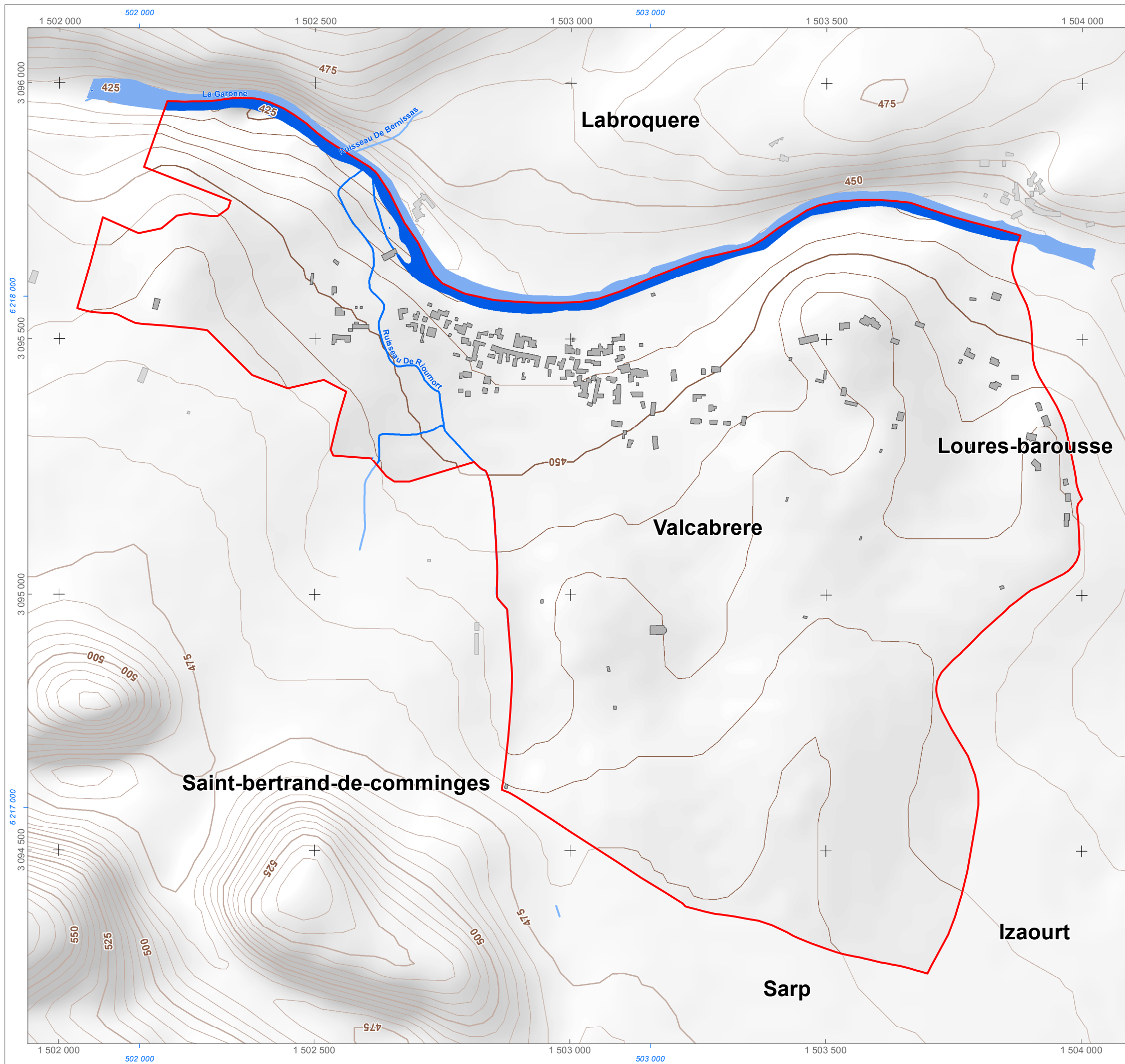
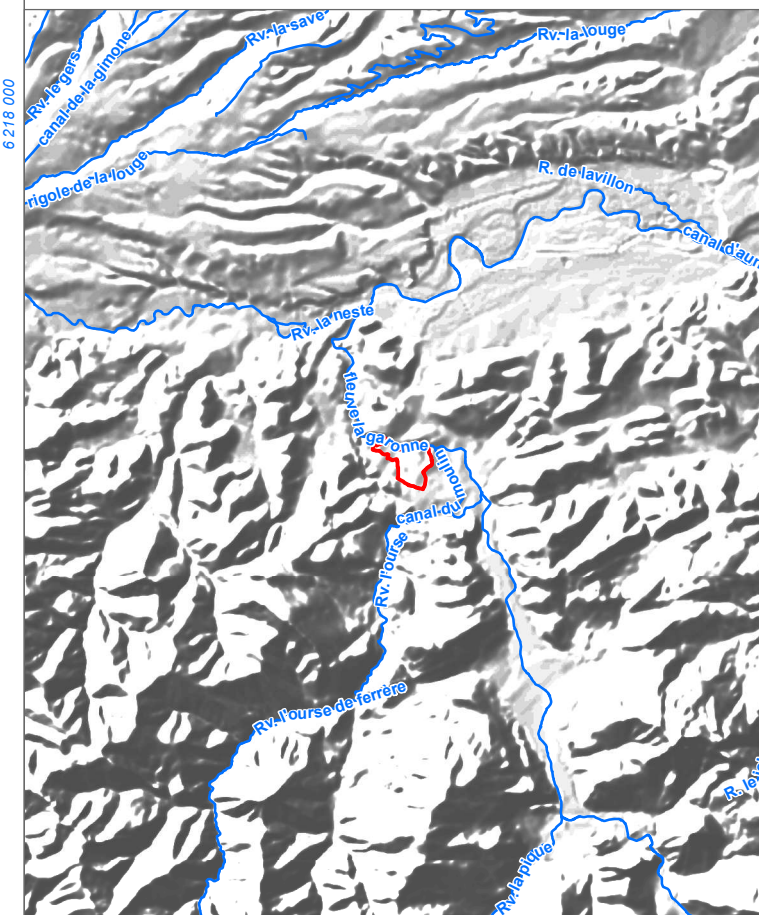
Production : TADD, ASUP, Pyrénées Cartographie  
 Source : IGN®, RGE  
 Projection : RGF - Lambert 93  
 Le quadrillage en noir correspond au système de projection RGF - Lambert CC43. Le quadrillage en bleu correspond au système de projection RGF - Lambert 93



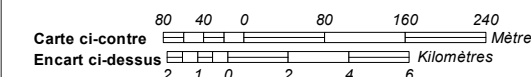
- PLU -  
**Valcabrère**



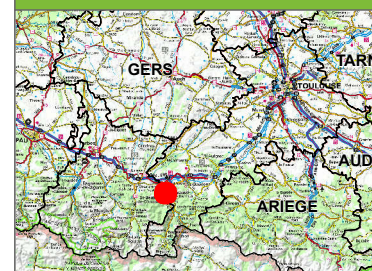
**Réseau hydrographique**



- Courbe de niveau**
  - Majeures
  - Mineures
- Hydrographie**
  - Réseau hydrographique
  - Plan d'eau
- Limite communale





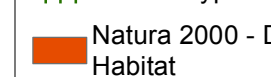




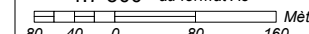
- PLU -

# Valcabrère


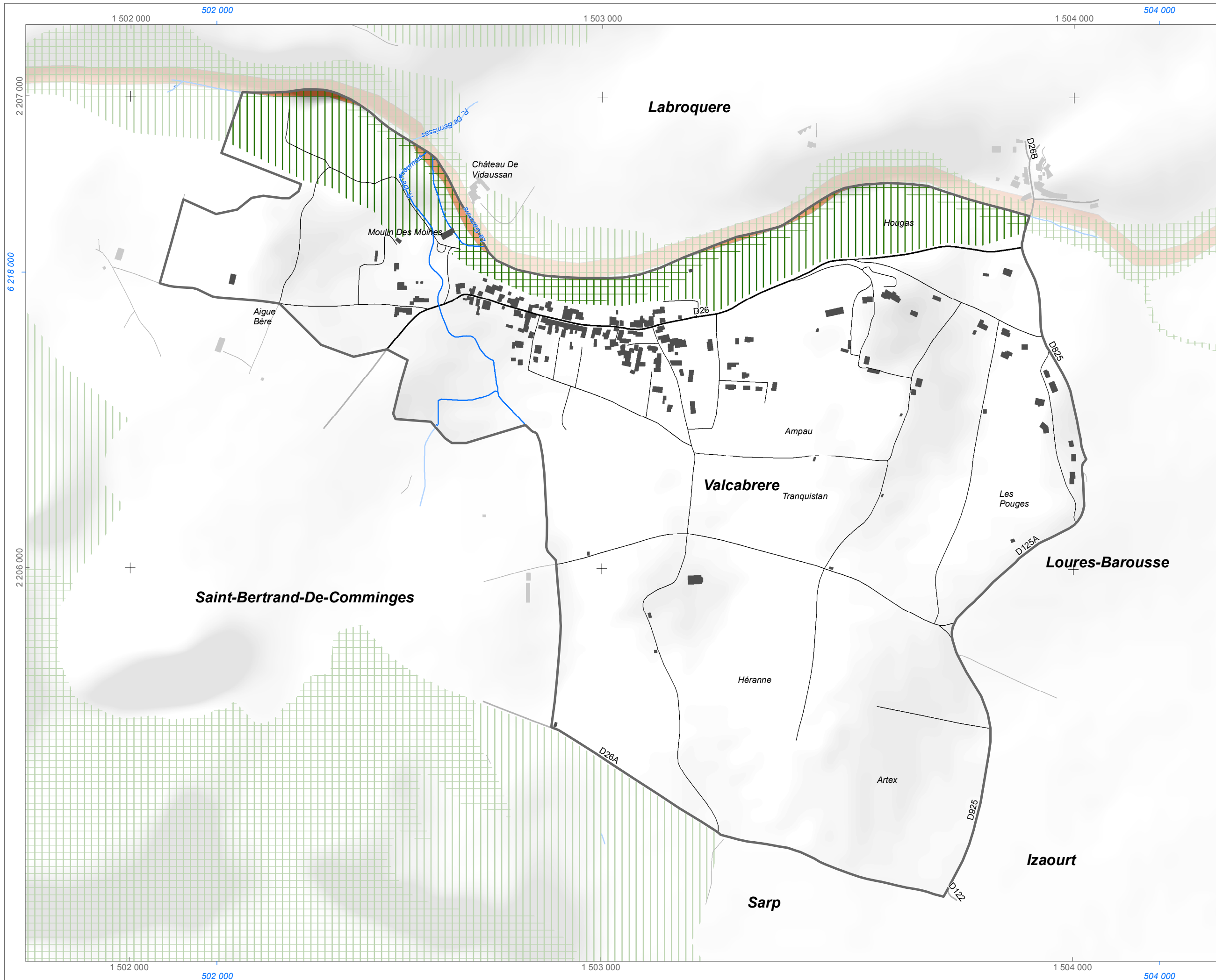
Espaces naturels remarquables et protégés

-  ZNIEFF type 1
-  ZNIEFF type 2
-  Natura 2000 - Directive Habitat

1:7 500 au format A3



Production : TADD, ASUP, Pyrénées  
 Cartographie  
 Source : IGN, RGE ; OpenData, RPG2014  
 Projection : Lambert 93  
 Le quadrillage en noir correspond au système de projection RGF93 - CC43. Le quadrillage en bleu correspond au système de projection RGF



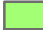





- PLU -

# Saint Bertrand de Comminges et Valcabrère

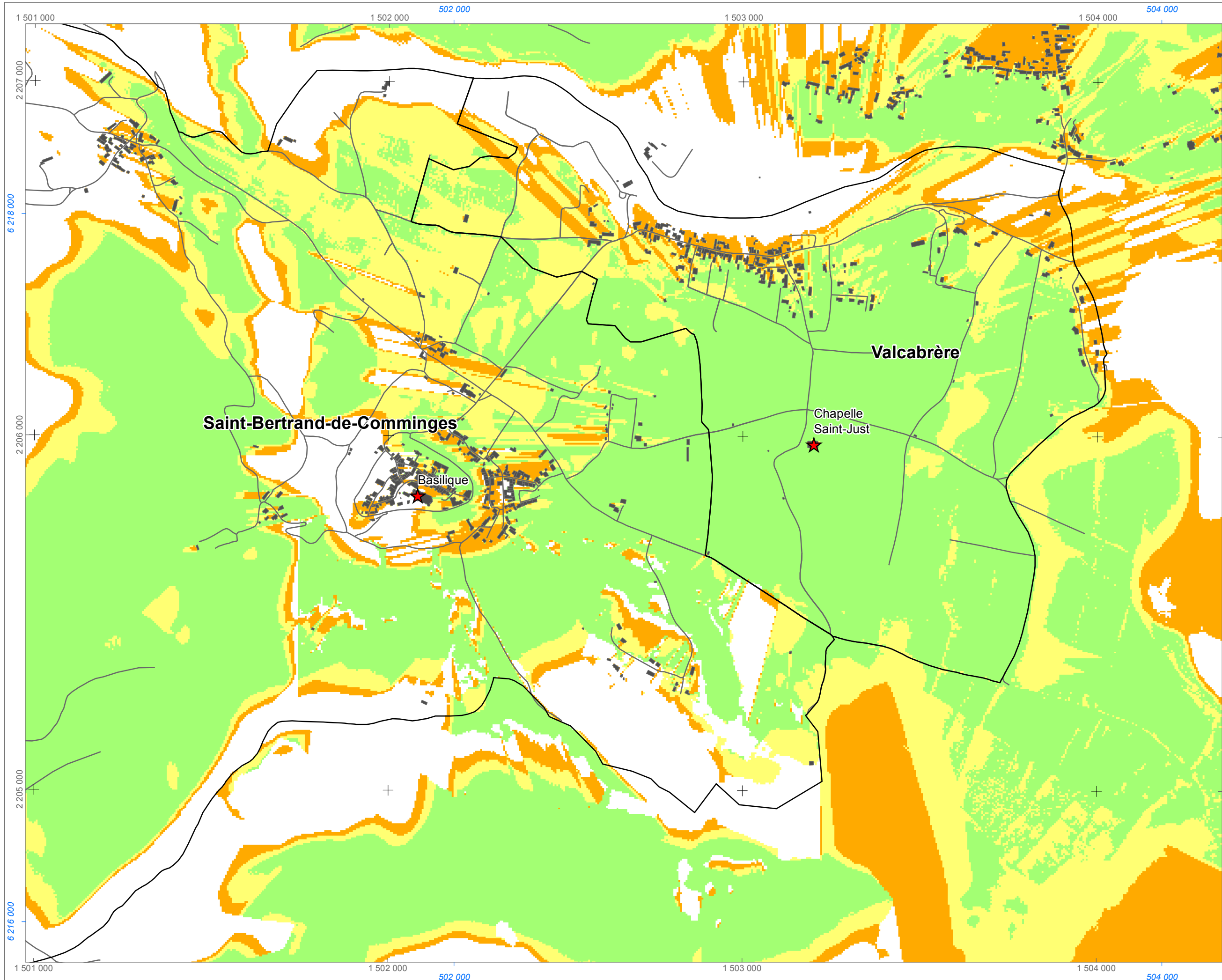
Carte de co-visibilité

### Covisibilité

-  C-visibilité directe
-  Bâtiments visibles si la hauteur est comprise entre 1 et 5 m
-  Bâtiments visibles si la hauteur est comprise entre 5 et 10 m
-  non visible

1:10 000 au format A3  
80 40 0 80 160 Mètres

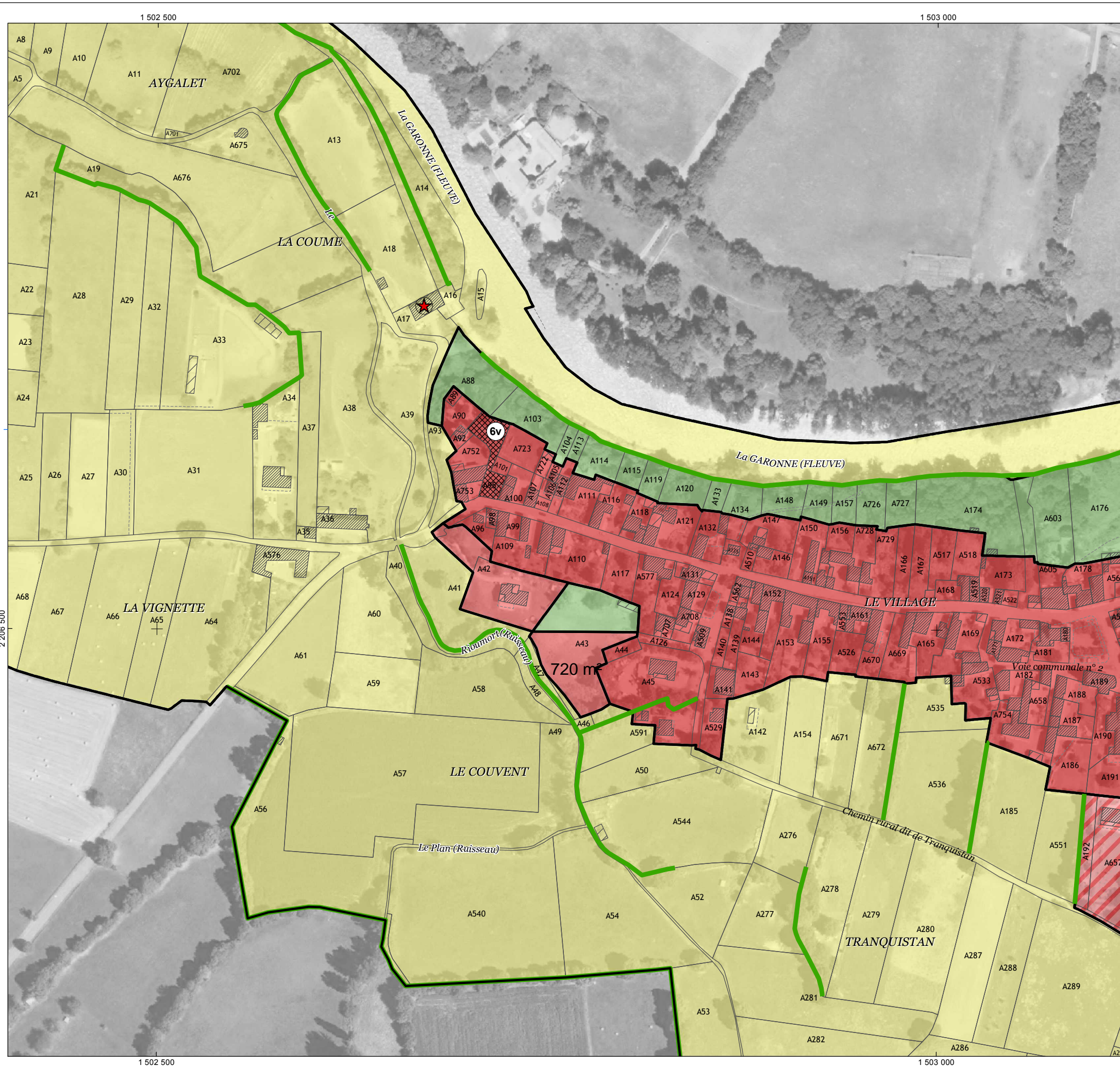
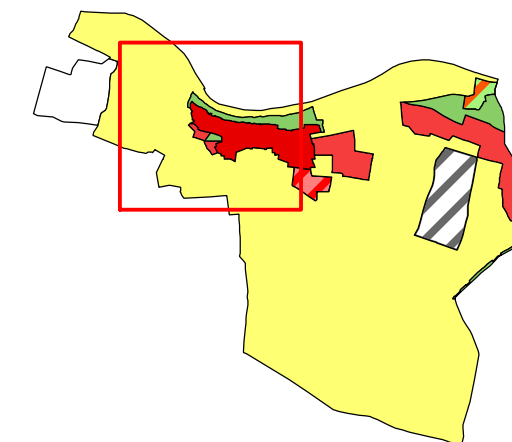
Production : TADD, ASUP, Pyrénées  
Cartographie  
Source : IGN, RGE ; OpenData, BD topo  
Projection : Lambert 93  
Le quadrillage en noir correspond au système  
de projection RGF93 - CC43. Le quadrillage en  
bleu correspond au système de projection RGF







Zonage réglementaire : "Le village"



Prescriptions

★ 16 - Bâtiment pouvant changer de destination

07 - Espace remarquable du paysage

05 : Emplacement réservé

Zonage réglementaire

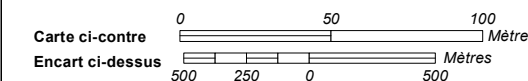
Ua : Noyau urbain historique

Ub : Zone d'extension urbaine

Uc : Zone d'extension moderne à enjeux paysagers majeurs

Ap : Zone agricole à protéger

N : Zone naturelle



Production : TADD, ASUP, Pyrénées Cartographie  
 Source : Cadastre@DGI, CARTO32@CG32, SCAN1000@IGN  
 Projection : RGF - Lambert CC43

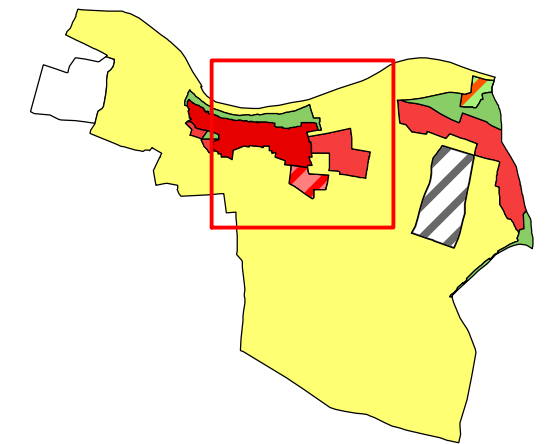
Le quadrillage en noir correspond au système de projection RGF - Lambert CC43. Le quadrillage en bleu correspond au système de projection RGF - Lambert 93












**Zonage réglementaire : "Le village"**

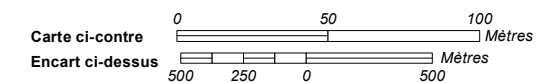


**Prescriptions**

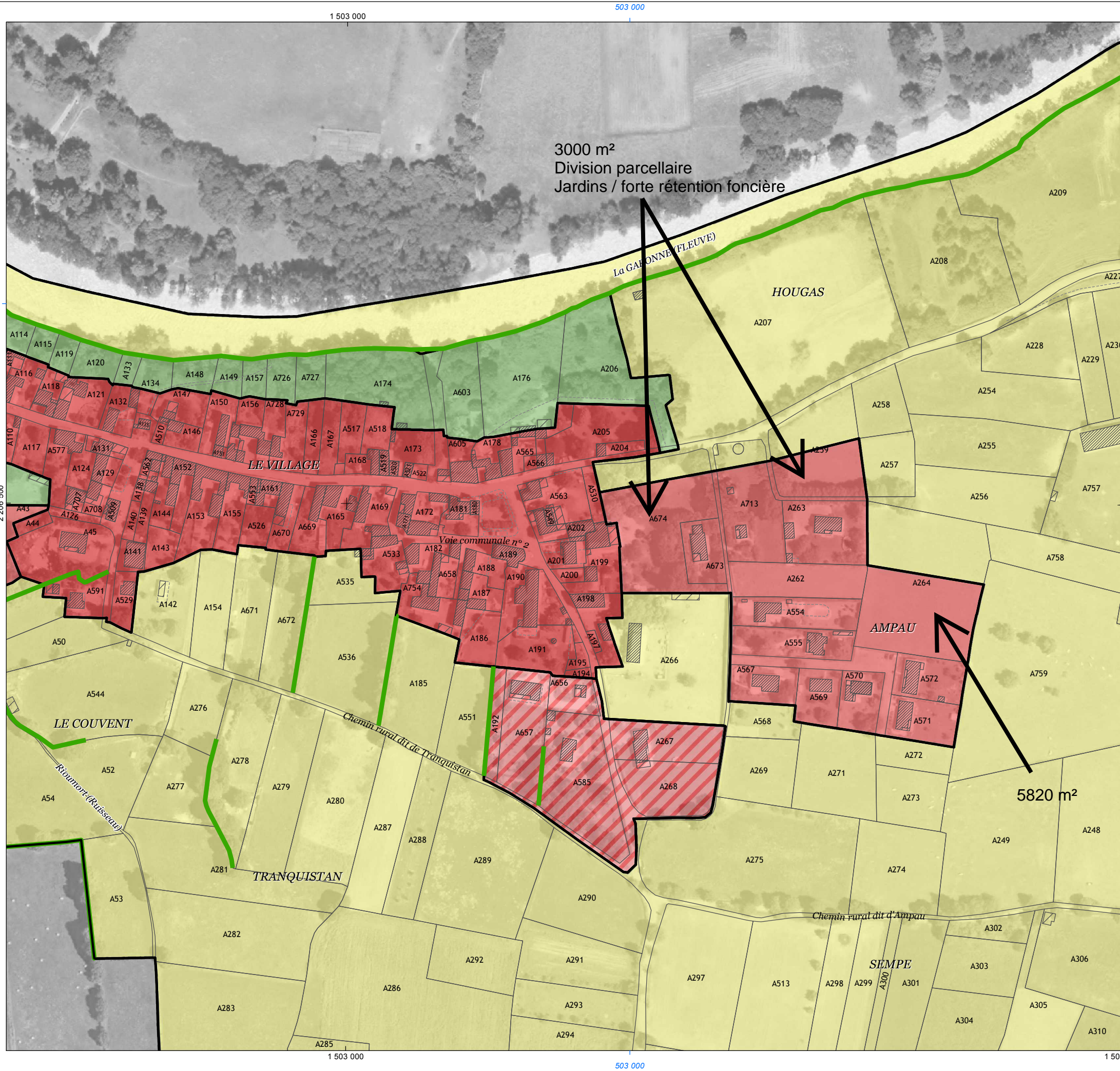
07 - Espace remarquable du paysage

**Zonage réglementaire**

-  Ua : Noyau urbain historique
-  Ub : Zone d'extension urbaine
-  Uc : Zone d'extension moderne à enjeux paysagers majeurs
-  Ap : Zone agricole à protéger
-  N : Zone naturelle



Production : TADD, ASUP, Pyrénées Cartographie  
 Source : Cadastre@DGI, CARTO32@CG32, SCAN1000@IGN  
 Projection : RGF - Lambert CC43  
 Le quadrillage en noir correspond au système de projection RGF - Lambert CC43. Le quadrillage en bleu correspond au système de projection RGF - Lambert 93

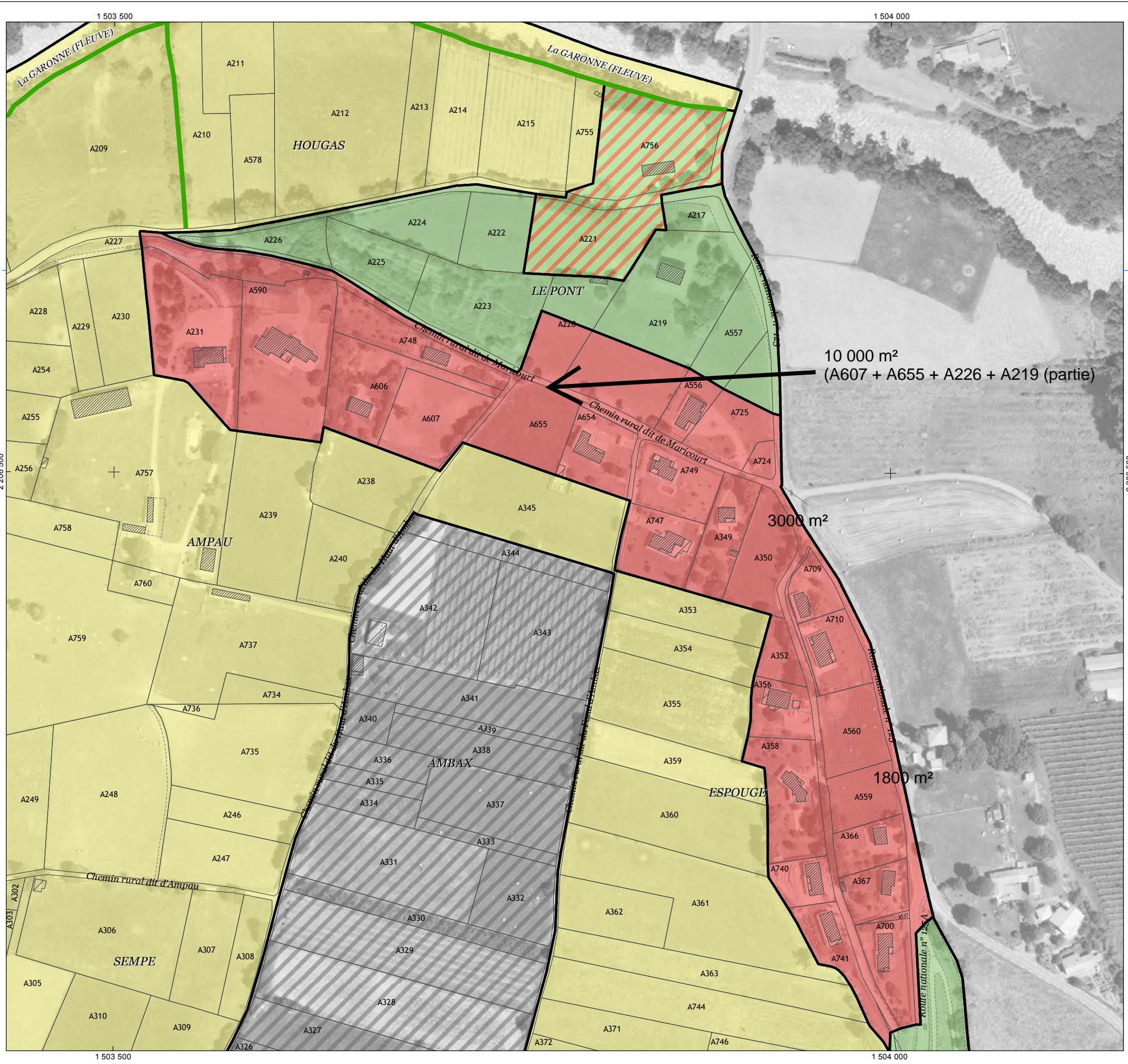


3000 m<sup>2</sup>  
Division parcellaire  
Jardins / forte rétention foncière

5820 m<sup>2</sup>

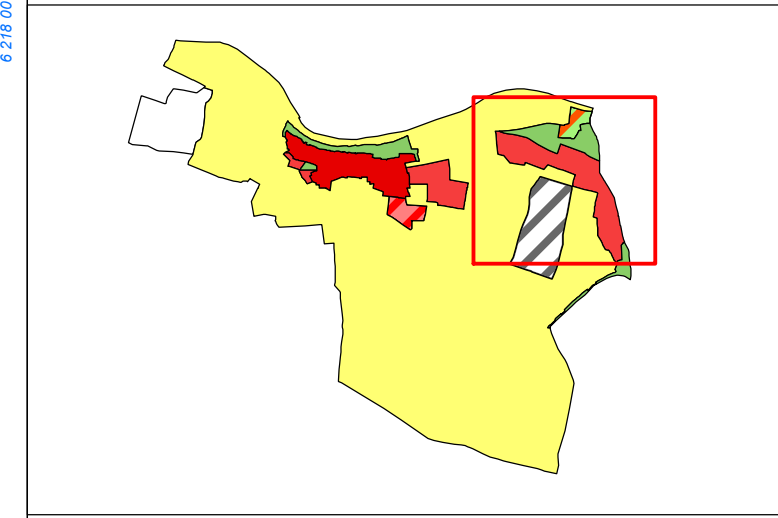






- PLU -  
**Valcabrère**

**Zonage réglementaire : "Le Pont"**



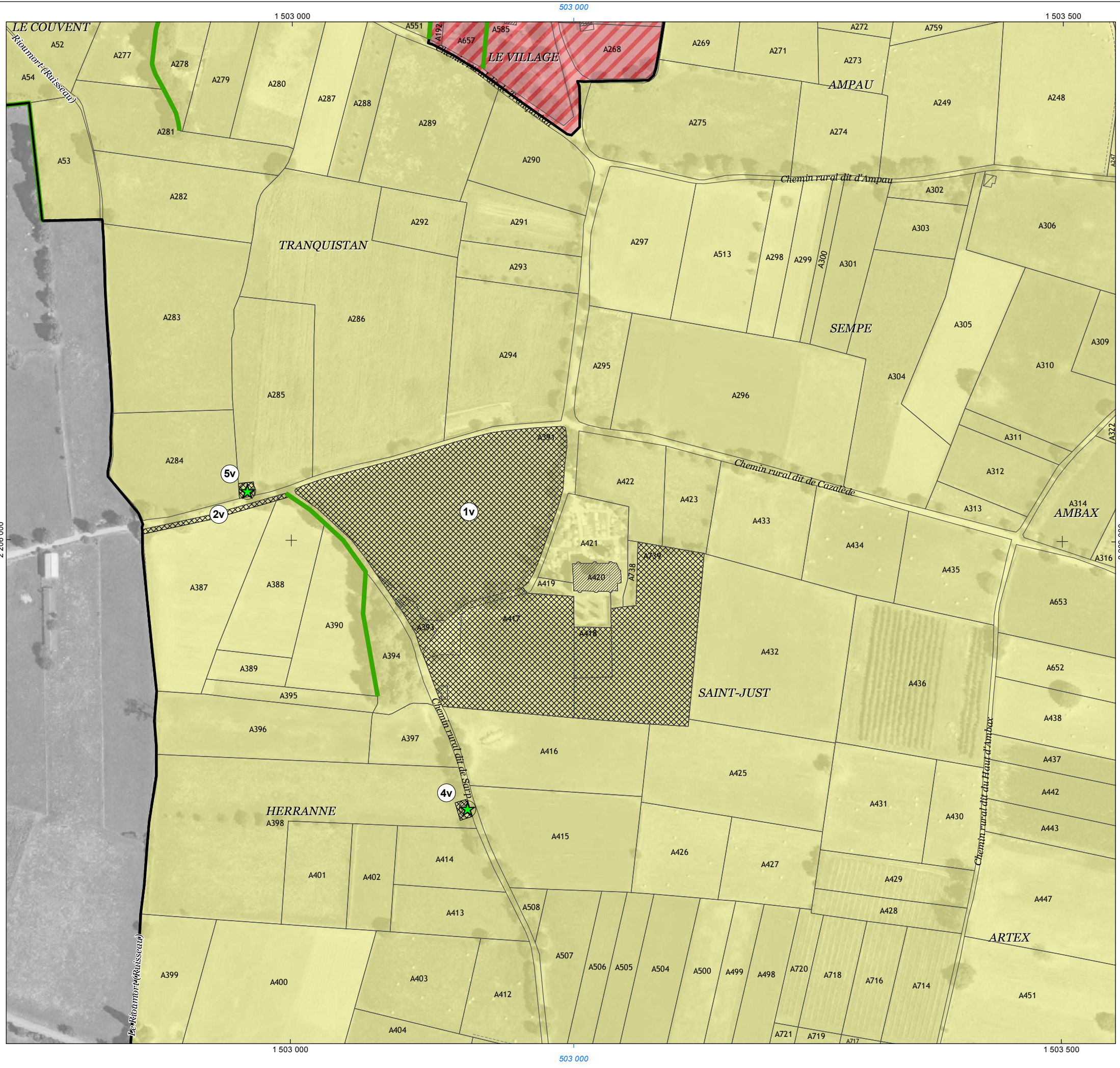
- Prescriptions**
- 07 - Espace remarquable du paysage
- Zonage réglementaire**
- Ub : Zone d'extension urbaine
  - Ab : Zone agricole à implantation limitée
  - Ap : Zone agricole à protéger
  - N : Zone naturelle
  - Nt1 : Secteur de taille et de capacité d'accueil limitée (STECAL) à vocation d'équipements touristiques

Carte ci-contre 0 50 100 Mètres  
Encart ci-dessus 500 250 0 500 Mètres

1:2 500  
Au format A3  
1:30 000

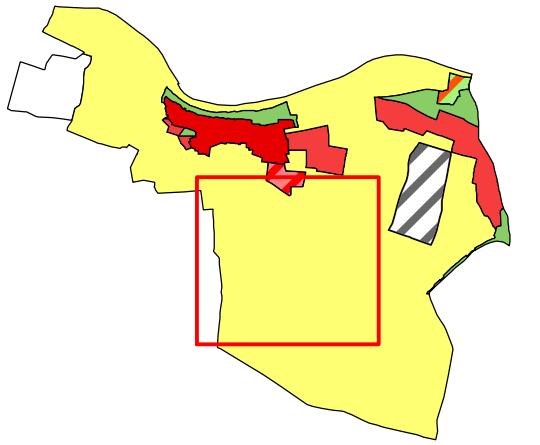
Production : TADD, ASUP, Pyrénées Cartographie  
Source : Cadastre@DGI, CARTO32@CG32, SCAN1000@IGN  
Projection : RGF - Lambert CC43  
Le quadrillage en noir correspond au système de projection RGF - Lambert CC43. Le quadrillage en bleu correspond au système de projection RGF - Lambert 93





- PLU -  
**Valcabrère**

**Zonage réglementaire : "Saint-Just"**



**Prescriptions**

- 07 - Element paysager remarquable (localisé)
- 07 - Espace remarquable du paysage
- 05 : Emplacement réservé

**Zonage réglementaire**

- Uc : Zone d'extension moderne à enjeux paysagers majeurs
- Ap : Zone agricole à protéger